



Montaje e instrucciones ESP

Set-up and instructions ENG

Montage et mode d'emploi FRA

Anleitung zu Zusammenbau und Verwendung DEU

Montaggio e istruzioni ITA

Installatie en instructies NLD

Montaż i instrukcje PLK





Español

2

English

6

Français

10

Deutsch

14

Italiano

18

Nederlands

22

Polski

26

Gracias por adquirir Co2Boost!

Te presentamos el sistema de producción natural de Co2:  
El cubo y bomba de Co2Boost. A continuación encontrarás  
los pasos para montar e instalar el sistema. Para obtener  
resultados óptimos, lee nuestros trucos de cultivo.

○ Sin olores

○ 100% natural

○ Ligero

○ Orgánico

○ Rentable

○ Fácil de usar



## Instrucciones de montaje



1. Insertar el tubo en la bomba.



2. Retira el precinto e inserta el tubo con la bomba en el cubo.



3. Inserta el tubo de silicona en la bomba.



4. Conecta la bomba.

## Opciones de cultivo

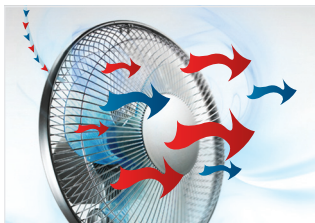
### OPCIÓN 1

Si es posible, la mejor opción es posicionar el tubo justo sobre las plantas. Si usas un rail para mover tus luces, adjunta el tubo al conjunto para que se mueva con el rail y conseguir un reparto en toda la zona de cultivo.



### OPCIÓN 2

La segunda opción es colocar el extremo del tubo en la parte trasera del ventilador de recirculación. Esta opción repartirá el Co2 natural por toda la habitación, aunque sugerimos la primera opción, esta funcionará también.



## Más consejos

○ Es esencial mantener la zona de cultivo sellada para conservar el Co2. El Co2 puede escapar por los más pequeños agujeros, así que asegúrate de que tu habitación esté tan sellada como sea posible. No obstante, si sitúas el extremo del tubo justo sobre tus plantas y el Co2 está en contacto directo con ellas, verás resultados independientemente de lo hermética que esté la habitación de cultivo.

○ El Co2 es un producto natural que ha sido diseñado para trabajar con el ciclo de luz. Las plantas solo consumen Co2 cuando están expuestas a la luz y por ello se recomienda apagar la bomba cuando la luz está apagada, es decir, la mejor opción es hacer coincidir el funcionamiento del Co2Boost con el ciclo de la luz.

## Preguntas frecuentes

### ¿Qué hay en el cubo y cómo funciona?

Co2Boost contiene una combinación de ingredientes totalmente naturales procedentes del composta. Esos ingredientes son mezclados e introducidos en el cubo donde se genera el Co2 de forma natural. El pequeño compresor se inserta en el cubo y el Co2 natural se libera sobre las plantas.

### ¿Cuánto tiempo dura?

Nuestro producto funciona como mínimo 60 días si se usa de forma continua. Si se conecta con el ciclo de encendido/apagado de las luces, Co2Boost trabaja 75-90 días. Sugerimos utilizar un cubo por cultivo para asegurar el correcto funcionamiento.

### ¿Está disponible en tiendas especializadas?

Sí. Pídelo en tu tienda habitual. Si no disponen del producto, escribe un mensaje y te indicaremos tiendas alternativas que lo estén distribuyendo.

### ¿Cuál es la mejor forma de distribuir el Co2?

Cada sistema lleva consigo una manguera que se conecta a la bomba. La mejor forma de distribución es colocando el extremo de la manguera directamente sobre las puntas de tus plantas, permitiendo al Co2 caer sobre las hojas y raíces. Este es un buen método para evitar problemas como la falta de aire y ventilación. En cada Co2Boost encontrarás un panfleto que incluye una sección de montaje e instrucciones.

### ¿Puede una cantidad excesiva de Co2 dañar mis plantas o mascotas?

La respuesta es sí, pero nuestro producto no genera suficiente Co2 para dañar las plantas en un invernadero de medidas razonables. Sin embargo, si estás cultivando en un área pequeña de unos 60 x 60 cm, se recomienda temporizar el Co2Boost para minimizar el aporte de Co2.

### ¿Hay algún otro ingrediente o gases peligrosos en el cubo?

No, nuestros productos son 100% naturales y exentos de peligro. De hecho, una vez el cubo ha sido utilizado lo puedes abrir y usar el material de su interior como abono para tu jardín.

### ¿Para que tamaño de habitación se puede aplicar?

Se recomienda para habitaciones de aproximadamente 6m2 como máximo e invernaderos de 60 x 60 cm como mínimo.

### ¿Puedo usar el cubo esporádicamente y guardarlo para usar posteriormente?

No, una vez el cubo es activado tiene una vida máxima de 90 días; después se recomienda adquirir un cubo nuevo.

### ¿Produce olores?

No, a pesar de ser un producto 100% orgánico no genera ningún olor.

Thank you for ordering CO2Boost!

We are proud to present to you the all-natural Co2 System: The Co2boost bucket and pump. Below are the easy steps to setting up and installing your bucket. For best results please read our growing tips for more information.

○ Odourless

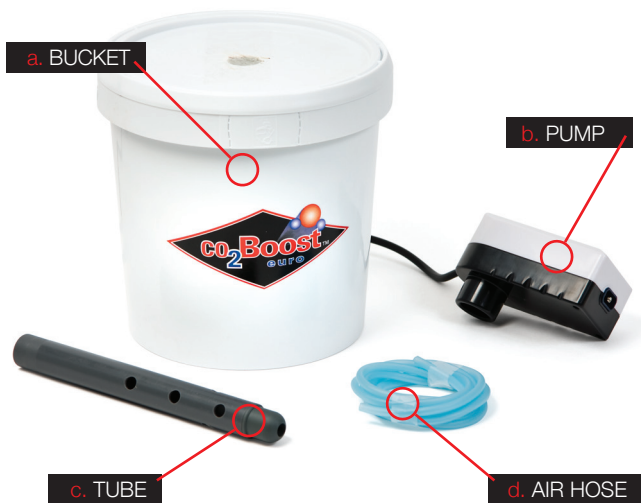
○ 100% natural

○ Light

○ Organic

○ Profitable

○ Easy to use



## Set-up instructions



1. Insert the tube into pump.



2. Remove sticker and insert tube with attached pump into bucket.



3. Attach hose to pump.



4. Plug in pump.

## Growing options

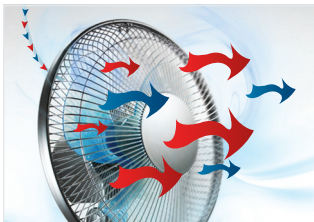
### OPTION 1

The best option is to place the end of the hose directly over the plants. If your lighting set-up is on a track that moves back and forth over your plants, attach the hose to your light set-up. This allows the all-natural Co<sub>2</sub> to drop evenly over your growing area.



### OPTION 2

The second option is to attach the end of the hose onto the back of your fan. This option will distribute our all-natural Co<sub>2</sub> throughout your room and although we suggest the first option if possible, this will work as well.



## More tips

- Having your room sealed tightly is essential to containing Co<sub>2</sub>. Co<sub>2</sub> can escape through the smallest of cracks, so make sure that your room is sealed as well as it can be. However, if you position your hose so the Co<sub>2</sub> is in direct contact with your plants, you will see results regardless of how well your room is sealed.
- Co<sub>2</sub>Boost is an all natural product that has been designed to work with your light cycle. Plants only consume Co<sub>2</sub> when they are exposed to lights and turning off your pump during your "lights off" phase is recommended.

## Preguntas frecuentes

### How does it work?

Co2 Boost works from a combination of all-natural ingredients from the compost arena. Those ingredients are mixed and placed in the bucket where the Co2 is then naturally created. The pump is inserted into the bucket and our all-natural Co2 is released to your plants.

### How long does it last?

Our product lasts at least 60 days if used constantly. If you coordinate our product with a timer to coincide with your lights on/lights off phase. It will last you 75-90 days. We suggest one bucket per growing cycle to be safe.

### Can I use the bucket temporarily and then store it for later use?

No, once the bucket is activated it has a maximum life of 90days, after that we suggest purchasing a fresh bucket.

### What's the best way to distribute the Co2?

Each bucket comes with a small air hose that is attached to the pump. The best distribution method is to place this air hose directly over top of your plants to let the Co2 fall downwards onto the leaves and roots. This method is a nice way to dodge problems such as air leaks and ventilation.

Inside your order you will find a pamphlet that includes a "set up and growing tips" section for more information.

### Can too much Co2 be harmful to my plants or pets?

The answer is yes, but our product does not produce enough Co2 to be harmful in any reasonable sized growing areas. However, if you are growing in an area as small as a 2 x 2 x 2, make sure you put our bucket on a timer to minimize your Co2 output.

### Are there any other ingredients or dangerous gases contained in the bucket?

No, our ingredients are all-natural and harmless. As a matter of fact once your bucket has expired you can open the bucket and use the remaining ingredients as high grade fertilizer!

### Does it smell?

No, even though it's an organic product it is completely odorless.

### Is it available in retail stores?

Yes! Please check our retail map to see if Co2Boost to cut down on your shipping costs.

Merci pour votre achat du Co2Boost

Voici le système de production naturel de CO<sub>2</sub>: le seau et la pompe du Co2Boost. Les étapes à suivre pour monter et installer le système vous sont présentées ci-dessous. Pour obtenir les meilleurs résultats possibles, veuillez lire nos astuces de culture.

○ Sans odeurs

○ 100% naturel

○ Léger

○ Organique

○ Rentable

○ Facile d'emploi



## Montage et mode d'emploi



1.

Insérer le tube dans la pompe.



2.

Retirer l'autocollant de sécurité et insérer le tube monté sur la pompe dans le seau.



3.

Insérer le tube en silicone dans la pompe.



4.

Connecter la pompe.

## Options pour la culture

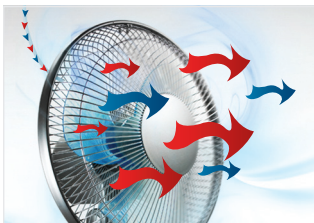
### OPTION 1

La meilleure si elle est possible, consiste à placer le tube juste au-dessus des plantes. Si vous faites appel à un rail pour déplacer vos lampes, joignez le tube à l'ensemble pour qu'il se déplace sur le rail et pour assurer ainsi une bonne distribution sur toute la zone de culture.



### OPTION 2

La deuxième option consiste à placer l'extrémité du tube sur la partie arrière du ventilateur de recirculation. Cette option permet de répartir le CO2 naturel à travers toute la pièce; bien que nous conseillons la première option, celle-ci fonctionne également.



## Conseils complémentaires

○ Il est indispensable de maintenir la zone de culture scellée afin de conserver le CO2. Ce gaz peut s'échapper par les trous les plus petits. Il convient dès lors de s'assurer que la pièce est aussi étanche que possible. Cependant, si vous placez l'extrémité du tube juste au-dessus des plantes et que le CO2 atteigne directement celles-ci, les résultats se feront voir indépendamment de l'étanchéité de la pièce où la culture a lieu.

○ Le CO2 est produit naturellement et suit le cycle de la lumière. Les plantes ne consomment de CO2 que lorsqu'elles sont exposées à la lumière.

## Questions fréquentes

### Qu'y a-t-il dans le seau et comment fonctionne-t-il ?

Co2Boost contient une combinaison d'éléments entièrement naturels issus de compost. Ces composants sont mélangés et introduits dans le seau où le CO<sub>2</sub> se génère de forme naturelle. Le petit compresseur s'insère dans le seau pour libérer le CO<sub>2</sub> produit naturellement sur les plantes.

### Combien de temps dure-t-il ?

Notre produit fonctionne au minimum 60 jours dans le cas d'un usage continu. En le connectant au cycle d'allumage/extinction des lumières, le Co2Boost fonctionne environ 75 à 90 jours. Nous recommandons d'employer un seau par type de culture pour assurer un bon fonctionnement.

### Puis-je utiliser le seau de façon irrégulière et le réutiliser par la suite ?

Non, une fois le seau activé, il conserve une vie utile maximale de 90 jours ; il est recommandé d'acheter ensuite un autre seau.

### Produit-il des odeurs ?

Non, en dépit d'être un produit 100 % organique, il ne génère aucune odeur.

### Est-il proposé dans les boutiques spécialisées ?

Oui. Demandez à votre fournisseur habituel. S'il ne dispose pas du produit, envoyez-nous un message et nous vous indiquerons les autres points de vente qui le distribuent.

### Quelle est la meilleure façon de distribuer le CO<sub>2</sub> ?

Chaque système est accompagné d'un tuyau qui se connecte à la pompe. La meilleure répartition consiste à placer directement l'extrémité du tuyau sur les feuilles hautes des plantes afin de permettre le CO<sub>2</sub> de s'écouler sur les feuilles et les racines. Cette méthode s'avère efficace pour prévenir certains problèmes comme le manque d'air et d'aération.

### Se peut-il qu'une quantité excessive de CO<sub>2</sub> abîme mes plantes ?

La réponse est oui, mais notre produit ne génère pas suffisamment de CO<sub>2</sub> pour nuire aux plantes placées dans une serre de taille raisonnable. Cependant, si vous cultivez sur une petite aire d'environ 60 x 60 cm, il est recommandé d'adapter le temps d'usage du Co2Boost pour minimiser l'apport de CO<sub>2</sub>.

### Y a-t-il un autre composant ou gaz dangereux dans le seau ?

Non, nos produits sont 100 % naturels et ne supposent aucun danger. En fait, une fois le seau utilisé, il est tout à fait possible de l'ouvrir et d'utiliser le matériau qui se trouve à l'intérieur en tant qu'engrais au jardin.

### Pour quelles dimensions de pièce peut-on l'appliquer ?

Il est recommandé pour les pièces d'environ 6 m<sup>2</sup> maximum et aux serres de 60 x 60 cm au minimum.

Vielen Dank, dass Sie sich für den Kauf von Co2Boost entschieden haben!

Hier finden Sie eine Beschreibung des Co2Boost-Systems zur natürlichen Erzeugung von Co<sub>2</sub>, bestehend aus Eimer und Pumpe. Anschließend finden Sie die Anleitung zu Zusammenbau und Anschluss des Systems. Wenn Sie optimale Ergebnisse erzielen wollen, lesen Sie bitte unsere Verwendungshinweise.

○ Geruchsfrei

○ 100% natürlich

○ Leicht

○ Organisch

○ kosteneffizient

○ einfach zu verwenden



## Anleitung zu Zusammenbau und Verwendung



1.

Setzen Sie das Rohr in die Pumpe ein.



2.

Entfernen Sie die Abdeckung und setzen Sie das Rohr mit der Pumpe in den Eimer.



3.

Führen Sie den Silikonschlauch in die Pumpe ein.



4.

Schließen Sie die Pumpe an.

## Hinweise zur Verwendung

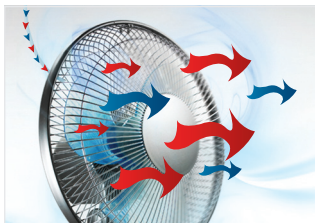
### HINWEIS 1

Die beste Option besteht darin, den Schlauch direkt über den Pflanzen hängen zu lassen. Wenn Sie zur Beleuchtung eine Schiene benutzen, auf der die Lampen hin- und hergefahren werden, befestigen Sie den Schlauch an dem Wagen, damit er sich zusammen mit der Lampe bewegt und alle Pflanzen gleichmäßig versorgt werden.



### HINWEIS 2

Die zweite Verwendungsmöglichkeit besteht darin, den Schlauch an der Rückseite eines Ventilators mit Rezirkulation zu befestigen. Damit wird das natürliche Co<sub>2</sub> im gesamten Raum verteilt. Wir empfehlen zwar die erste Option, die zweite Option funktioniert aber auch.



## Weitere Tipps

○ Der Raum, in dem die Pflanzen gezogen werden, muss gut abgedichtet sein, damit das Co<sub>2</sub> nicht entweicht. Das Co<sub>2</sub> entweicht durch die kleinsten Ritzen, daher muss der Raum, in dem die Pflanzen stehen, so hermetisch wie möglich abgedichtet sein. Wenn das Schlauchende aber genau über den Pflanzen hängt und das Co<sub>2</sub> in direkten Kontakt mit den Pflanzen ist, braucht der Raum nicht unbedingt hermetisch abgedichtet zu werden, um Ergebnisse zu erzielen.

○ Co<sub>2</sub>Boost ist ein natürliches Produkt, das mit dem Lichtzyklus wirkt. Pflanzen nehmen nur Co<sub>2</sub> auf, wenn sie Licht ausgesetzt sind, daher wird empfohlen, die Pumpe abzustellen, wenn das Licht nicht brennt. Am besten ist es, den Betrieb von Co<sub>2</sub>Boost mit dem Beleuchtungszyklus zu synchronisieren.

## Häufig gestellte Fragen

### Woraus besteht der Inhalt des Eimers und wie funktioniert das System?

Co2Boost enthält eine Kombination aus vollkommen natürlichen Inhaltsstoffen, die aus Kompost gewonnen wurden. Diese Inhaltsstoffe werden vermischt und in den Eimer gefüllt. Im Inneren des Eimers wird auf natürliche Art und Weise Co2 gebildet. Der kleine Kompressor wird in den Eimer gesteckt und das natürlich erzeugte Co2 damit zu den Pflanzen befördert.

### Wie lange hält das Produkt?

Bei kontinuierlichem Betrieb hält unser Produkt mindestens 60 Tage. Bei Ein- und Ausschalten in Synchronisierung mit dem Beleuchtungszyklus funktioniert Co2Boost 75-90 Tage lang. Wir empfehlen einen Eimer pro Pflanzenzucht für eine optimale Verwendung.

### Kann ich den Eimer auch nur gelegentlich anschließen und danach wieder abnehmen?

Nein, wenn der Eimer einmal angeschlossen wurde, hält das Produkt längstens 90 Tage lang, danach muss ein neuer Eimer angeschlossen werden.

### Kommt es zur Geruchsentwicklung?

Nein, das Produkt ist zwar 100 % organisch, erzeugt jedoch keinen Geruch.

### Ist Co2Boost im Fachhandel erhältlich?

Ja. Fragen Sie in Ihrem Fachgeschäft danach. Sollte Co2Boost dort nicht geführt werden, schreiben Sie, damit wir Ihnen Fachgeschäfte nennen können, in denen es erhältlich ist.

### Welches Verfahren ist das beste, um Co2 zu verteilen?

Zu jedem Co2Boost-Eimer gehört ein Schlauch, der an die Pumpe angeschlossen wird. Der beste Weg, um das Co2 zu verteilen, besteht darin, den Schlauch direkt über die Blätter der Pflanzen zu hängen, damit das Co2 auf Blätter und Wurzeln gelangt. Mit diesem Verfahren können Probleme wie fehlende Luft und Belüftung vermieden werden. In jedem Co2Boost-Eimer finden Sie eine Anleitung mit den Schritten zu Zusammenbau und Anschluss.

### Kann eine übermäßige Menge an Co2 meinen Pflanzen oder meinen Haustieren schaden?

Im Prinzip wäre das möglich, aber das Co2, das von Co2Boost erzeugt wird, reicht nicht aus, um Pflanzen in einem Gewächshaus von normaler Größe Schaden zuzufügen. Wenn das Produkt jedoch in einem Raum verwendet wird, der kleiner als 60 x 60 cm ist, wird empfohlen, den Co2Boost mit Timer zu verwenden, um die Co2-Ausgabe zu minimieren.

### Enthält der Eimer andere potenziell gefährliche Substanzen oder Gase?

Nein, unsere Produkte sind 100 % natürlich und vollkommen ungefährlich. Nach Verwendung des Eimers können Sie den Inhalt als Dünger für Ihren Garten nutzen.

### Für welche Raumgröße ist der Eimer gedacht?

Co2Boost wird für Zimmer bis ca. 6 m<sup>2</sup> und Gewächshäuser von mindestens 60 x 60 cm empfohlen.

Grazie per avere scelto Co2Boost!

Ti presentiamo un sistema di produzione naturale di CO<sub>2</sub>: Il secchio e la pompa di Co2Boost. Di seguito troverai le istruzioni guidate per montare e installare il sistema. Per ottenere risultati ottimali, leggi i nostri consigli di coltivazione.

○ Senza odori

○ 100% naturale

○ Leggero

○ Biologico

○ Affidabile

○ Facile da usare



## Montaggio e istruzioni



1.

Inserire il tubo nella pompa



2.

Ritirare la sigillatura e inserire il tubo con la pompa nel secchio



3.

Inserire il tubo di silicone nella pompa



4.

Collegare la pompa

## Opzioni per la coltivazione

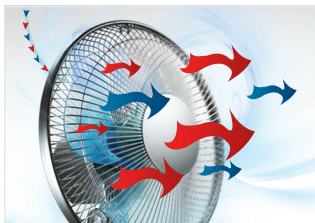
### OPZIONE 1

Se possibile, la migliore opzione è consentire di posizionare il tubo proprio sopra le piante. Se si utilizza un rail per spostare le luci, collegare il tubo all'elemento, in maniera tale che possa muoversi con il rail, ottenendo così una distribuzione su tutta la zona di coltivazione.



### OPZIONE 2

La seconda opzione è collocare l'estremità del tubo nella parte posteriore del ventilatore di ricircolo. Questa opzione distribuirà la CO2 in maniera naturale in tutto l'ambiente. Pur suggerendo la prima opzione, anche questa funzionerà.



## Altri consigli

○ È fondamentale mantenere chiusa la zona di coltivazione, in maniera tale da conservare la CO2. La CO2 può fuoriuscire dai fori più piccoli. Assicurarsi quindi che la sigillatura sia il più accurata possibile. Tuttavia se l'estremità del tubo viene collocata proprio sopra le piante e la CO2 è in contatto diretto con loro, osserverai dei risultati, indipendentemente dalla sigillatura ermetica della serra di coltivazione.

○ Co2 è un prodotto naturale progettato per operare con il ciclo della luce. Le piante consumano Co2 solo quando sono esposte alla luce e per questa ragione si raccomanda di spegnere la pompa quando la luce è spenta. Ciò significa che l'opzione migliore è di fare coincidere il funzionamento di Co2Boost con il ciclo della luce.

## Domande frequenti

### Cosa contiene il secchio e come funziona?

Co2Boost contiene un mix di ingredienti completamente naturali, ottenuti dal compost. Questi ingredienti vengono miscelati e introdotti nel secchio, nel quale la CO<sub>2</sub> si forma in maniera naturale. Il piccolo compressore viene inserito nel secchio la CO<sub>2</sub> naturale si libera sulle piante

### Quanto tempo dura?

Il nostro prodotto funziona almeno 60 giorni, se utilizzato in maniera continuata. Se viene collegato al ciclo di accensione/spegnimento delle luci, CO2Boost opera 75-90 giorni. Suggeriamo di utilizzare un secchio per la coltivazione per assicurare il corretto funzionamento.

### Posso usare il secchio sporadicamente e conservarlo per utilizzarlo in seguito?

No. Una volta attivato, il secchio ha una vita massima di 90 giorni. Successivamente si raccomanda di acquistarne uno nuovo.

### A quale dimensione di locale può essere applicato?

E' raccomandato per locali di circa 6 m , come massimo, e serre della dimensione minima di 60 x 60 cm.

### E' in vendita presso i negozi specializzati?

Sì. Chiedilo al tuo rivenditore abituale. Se il prodotto non è disponibile, inviaci un messaggio e ti indicheremo dei punti vendita alternativi presso i quali viene già distribuito.

### Qual è il modo migliore per distribuire la CO<sub>2</sub>?

Ogni sistema è dotato di un manicotto per il collegamento alla pompa. La forma ottimale di distribuzione prevede di collocare l'estremità del tubo direttamente alle punte delle piante, consentendo alla CO<sub>2</sub> di cadere su foglie e radici. Questo è un metodo valido per evitare problemi come la mancanza di aria e di ventilazione. In ciascun COBoost è contenuto un piccolo dépliant che comprende una sezione di montaggio e le relative istruzioni.

### Una quantità eccessiva di CO<sub>2</sub> può nuocere a piante o animali?

La risposta è sì, ma il nostro prodotto non genera una quantità di CO<sub>2</sub> tale da danneggiare le piante in una serra di dimensioni ragionevoli. Se invece la coltivazione avviene in un'area di 60 x 60 cm o meno, si raccomanda di temporizzare CO2Boost, per ridurre l'apporto di CO<sub>2</sub>.

### Il secchio contiene altri ingredienti o gas pericolosi?

No, i nostri prodotti sono al 100% naturali e non presentano alcun pericolo. Di fatto una volta utilizzato il secchio, sarà possibile aprirlo e utilizzare il materiale contenuto al suo interno per la concimazione del giardino.

### Produce odori sgradevoli?

No. Si tratta di un prodotto naturale al 100%, che non produce alcun odore.

Dank u voor uw aankoop van CO2Boost!

We stellen u het systeem voor de natuurlijke productie van CO<sub>2</sub> voor: De emmer en pomp van Co2Boost. Hieronder worden de stappen voor de montage en installatie van het systeem beschreven. Lees dan onze groeitips om optimale resultaten te verkrijgen.

○ Geurloos

○ 100% natuurlijk

○ Lichtgewicht

○ Organisch

○ Rendabel

○ Gemakkelijk te gebruiken



## Installatie en instructies



1.

Plaats de buis in de pomp.



2.

Verwijder de verpakking en steek de buis met de pomp in de emmer.



3.

Plaats de siliconenslang in de pomp.



4.

Sluit de pomp aan op de voeding.

## Tips

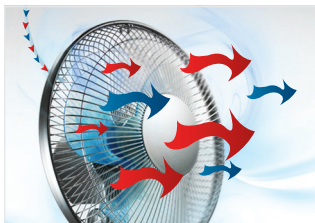
### TIP #1

Er zijn twee opties voor de plaatsing van het uiteinde van de siliconenslang. Indien mogelijk wordt de slang het best geplaatst net boven de planten. Als u een rail gebruikt om uw lampen te verplaatsen, bevestig de slang dan aan de rail zodat deze samen verschuiven en de hele plantenziezone bedekken.



### TIP #2

Als tweede optie kunt u het uiteinde van de slang plaatsen achter de recirculatieventilator. Op deze manier zal de CO<sub>2</sub> op natuurlijke wijze over de kamer worden verspreid. Hoewel we de eerste optie aanraden, werkt deze ook.



## Más consejos

○ Het is belangrijk dat de groei-ruimte wordt afgesloten om de CO<sub>2</sub> te behouden. De CO<sub>2</sub> kan ontsnappen via de kleinste gaatjes, zorg er dus voor dat de kamer zo goed mogelijk gesloten is. Als u het uiteinde van de slang echter net boven de planten plaatst en de CO<sub>2</sub> rechtstreeks in contact komt met de planten, zult u resultaten zien ook als de kamer niet volledig hermetisch is afgesloten.

○ CO<sub>2</sub> is een natuurlijk product ontworpen om te werken met de lichtcyclus. De planten verbruiken alleen CO<sub>2</sub> bij blootstelling aan licht en daarom is het aanbevolen om de pomp uit te schakelen als het licht uit is, d.w.z., de beste optie is om de werking van de Co<sub>2</sub>Boost te doen samenvallen met de lichtcyclus.

## Veelgestelde vragen

### Wat zit er in de emmer en hoe werkt het?

Co2Boost bevat een combinatie van volledig natuurlijke bestanddelen afkomstig uit compost. Deze bestanddelen worden gemengd en in de emmer geplaast waar de CO2 op natuurlijke wijze wordt opgewekt. De kleine compressor wordt ingevoerd in de emmer en de natuurlijke CO2 wordt vrijgegeven aan de planten

### Hoe lang werkt het?

Ons product werkt minstens 60 dagen bij continu gebruik. Co2Boost werkt 75-90 dagen lang indien het enkel wordt aangezet met de lichten aan. Het is aanbevolen om één emmer te gebruiken per teelt om een correcte werking te verzekeren.

### Kan ik de emmer sporadisch gebruiken en bewaren voor later hergebruik?

Nee, eenmaal de emmer geactiveerd is, heeft hij een maximale levensduur van 90 dagen. Daarna is het aanbevolen om een nieuwe emmer te kopen.

### Zitten er gevaarlijke bestanddelen of gassen in de emmer?

Nee, onze producten zijn 100% natuurlijk en volledig veilig. Na gebruik kunt u de emmer zelfs openen en de inhoud ervan gebruiken als mest voor uw tuin.

### Is het verkrijgbaar in speciaalzaken?

Ja. Vraag ernaar op uw gewoonlijke verkooppunt. Als ze niet over het product beschikken, schrijf ons dan een bericht en we zullen u alternatieve winkels aanbevelen.

### Wat is de beste manier om de CO2 te verspreiden?

Elk systeem heeft een slang die is aangesloten op de pomp. De beste manier is om het uiteinde van de slang te plaatsen recht boven de punten van uw planten, zodat de CO2 op de bladeren en wortels terecht komt. Dit is een goede manier om problemen te vermijden zoals luchttekort en ventilatie. Bij elke Co2Boost is een brochure toegevoegd voor installatie en aanwijzingen.

### Kan een buitensporige hoeveelheid CO2 schadelijk zijn voor mijn planten of huisdieren?

Het antwoord is ja, maar ons product produceert niet voldoende CO2 om aanzienlijke schade te veroorzaken aan de planten in een plantenkas. Als uw planten zich echter in een kleine ruimte van ongeveer 60 x 60 cm bevinden, dan is het aanbevolen om de CO2Boost met tussenpozen in te schakelen om de toevoer van CO2 te beperken.

### Voor welke oppervlakte kamer kan het gebruikt worden?

Het is aanbevolen voor kamers van ongeveer 6 m2 maximum en plantkassen van minimum 60 x 60 cm.

### Produceert het systeem geuren?

Nee, hoewel het een 100% organisch product is, is het systeem volledig geurloos.

Dziękujemy za zakup Co2Boost!

Prezentacja systemu do wytwarzania CO<sub>2</sub> metodą naturalną: Pojemnik i pompka Co2Boost. Poniżej znajdziesz wskazówki dotyczące montażu i instalacji systemu. Aby uzyskać najlepsze efekty, zapoznaj się również z naszymi poradami dotyczącymi hodowli.

○ Bezzapachowy

○ 100% naturalny

○ Lekki

○ Organiczny

○ Wydajny

○ Łatwy w obsłudze

a. POJEMNIK

b. POMPKA

c. RURA

d. RURKA  
SILIKONOWA



## Montaż i instrukcje



1. Przymocuj rurę do pompki.



2. Usuń zabezpieczenie i zamocuj rurę z pompką na pojemniku.



3. Wlot rurki silikonowej wprowadź do pompki.



4. Podłącz pompkę.

## Porady dotyczące hodowli

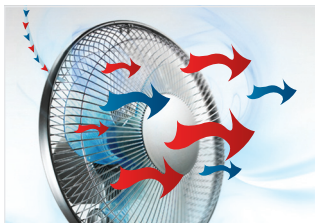
### PORADA Nr 1

Pierwszy i najbardziej zalecany sposób polega na umieszczeniu wylotu bezpośrednio nad roślinami. Jeżeli posiadasz ruchomą prowadnicę do oświetlenia, wylot rurki możesz przymocować do niej, aby uzyskać lepsze rozproszanie substancji w strefie hodowli.



### PORADA Nr 2

Drugi sposób polega na przytwierdzeniu wylotu rurki do tylnej części wentylatora rewersyjnego. Pozwoli to uzyskać równomierne rozproszanie CO2 w całym pomieszczeniu. Choć bardziej doradzamy pierwszy sposób, ten również powinien się sprawdzić.



## Más consejos

○ Aby uniknąć wycieków CO<sub>2</sub>, strefę hodowli należy odpowiednio uszczelnić. CO<sub>2</sub> może wydostawać się nawet przez mikroskopijne otwory, dlatego w miarę możliwości dokładnie uszczelnij pomieszczenie, w którym prowadzisz hodowlę. Jeżeli jednak umieścisz wylot rurki tuż przy roślinach, w taki sposób, aby CO<sub>2</sub> wydostawał się bezpośrednio na nie, to wyniki powinny być dostrzegalne niezależnie od szczelności pomieszczenia.

○ CO<sub>2</sub> jest substancją naturalną, której działanie ściśle zależy od cyklu świetlnego. Rośliny wchłaniają CO<sub>2</sub> wyłącznie wtedy, gdy są wystawione na działanie światła, w związku z czym przy zgaszonym świetle zalecamy wyłączać pompkę. Najlepsze wyniki przynosi zestawienie działania Co2Boost z cyklem świetlnym.

## Najczęściej zadawane pytania

### Czy znajduje się w pojemniku i jak to działa?

Co2Boost zawiera formułę całkowicie naturalnych składników pozyskanych z kompostu. Po wymieszaniu zamknięto je w pojemniku, w którym w naturalny sposób powstaje CO<sub>2</sub>. Umieszczony w pojemniku kompresor pozwala w naturalny sposób uwolnić CO<sub>2</sub> w pobliżu roślin.

### Jak długo działa system?

Przy nieprzerwanym stosowaniu nasz produkt działa przez co najmniej 60 dni. Przy wyłączaniu zgodnym z cyklem zapalania / gaszenia światła Co2Boost powinien działać przez 75 do 90 dni. Najlepsze efekty daje stosowanie jednego pojemnika na uprawę.

### Czy mogę używać systemu sporadycznie i przechowywać pojemnik?

Nie, okres trwałości po otwarciu wynosi 90 dni. Po tym czasie należy wymienić pojemnik na nowy.

### Jaki jest najlepszy sposób rozprowadzania CO<sub>2</sub>?

W zestawie znajduje się rurka, którą należy podłączyć do pompki. Najlepsze efekty daje zamocowanie wylotu rurki bezpośrednio nad wierzchołkami roślin, skąd CO<sub>2</sub> będzie swobodnie opadać na liście i korzenie. Takie rozwiązanie pozwala uniknąć problemów z niedostatkami powietrza i brakiem wentylacji. W komplecie z Co2Boost otrzymasz ulotkę zawierającą instrukcję montażu i wskazówki.

### Czy nadmierna ilość CO<sub>2</sub> może zaszkodzić moim roślinom lub zwierzętom?

Odpowiedź brzmi: tak, ale nasz system nie wytwarza takiej ilości CO<sub>2</sub>, która mogłaby zaszkodzić roślinom w inspekcji o sensownej wielkości. Jeżeli jednak hodujesz rośliny w pomieszczeniu mniejszym niż 60 × 60 cm, od czasu do czasu wyłączaj Co2Boost, aby ograniczyć ilość doprowadzanego CO<sub>2</sub>.

### Czy w pojemniku znajdują się inne substancje lub niebezpieczne gazy?

Nie, nasze produkty są w 100% naturalne i całkowicie bezpieczne. Dzięki temu po zużyciu CO<sub>2</sub> możesz stworzyć pojemnik, a mieszaninę wykorzystać jako nawóz do ogródka.

### Jaką wielkość powinno mieć pomieszczenie, w którym można stosować produkt?

Produkt można stosować w pomieszczeniach o powierzchni nieprzekraczającej 6 m<sup>2</sup> lub inspektach o wymiarach co najmniej 60 × 60 cm.

### Czy w czasie działania wydzielane są jakieś zapachy?

Nie, mimo że produkt jest w 100% organiczny, nie wydziela żadnego zapachu.

### Czy system można kupić w specjalistycznych sklepach?

Tak. Zapytaj w sklepie, w którym zwykle kupujesz tego rodzaju artykuły. W przypadku problemów z zakupem napisz do nas, aby uzyskać adresy dystrybutorów.



[www.co2boosteuro.com](http://www.co2boosteuro.com)

Si tienes alguna pregunta o comentario, puedes dirigirte a nuestra página web o escribirnos a nuestro correo

If you have any questions or comments please feel free to visit our web site or write to our email

Pour toute question ou commentaire, vous pouvez accéder à notre page Web ou nous contacter à notre adresse de messagerie

Bei Fragen oder Kommentaren erreichen Sie uns über unsere Website oder per E-Mail

Per eventuali domande o commenti, fai riferimento alla nostra pagina web o contattaci via mail.

Als u nog vragen of opmerkingen hebt, kunt u zich richten tot onze website of onze e-mail

Wszelkie pytania lub uwagi prosimy zgłaszać przez naszą stronę internetową lub bezpośrednio na adres e-mail

[info@co2boosteuro.com](mailto:info@co2boosteuro.com)