



## EINSATZGEBIET

- Ein-/Ausschaltung und Drehzahlregelung von spannungsgesteuerten Ventilator-Einphasenmotoren in Lüftungssystemen.
- Beim Anschluss mehrerer Ventilatoren sollte beachtet werden, dass die maximale Stromstärke und Stromaufnahme des Drehzahlreglers nicht überschritten wird.

## SCHUTZART

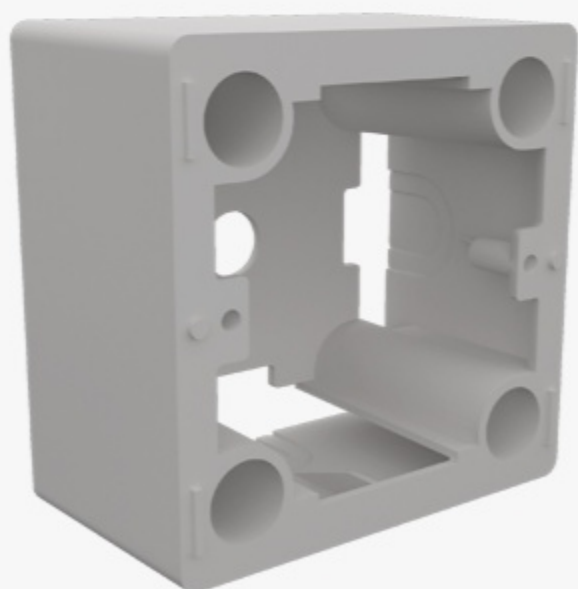
- Der Eingangskreis des Drehzahlreglers ist vor Überlastung mit einer Schmelzsicherung geschützt.
- Der Drehzahlregler ist mit einem HF-Filter ausgestattet.

## AUFBAU UND STEUERUNG

- Kunststoffgehäuse.
- Der Drehzahlregler zeichnet sich durch eine hohe Leistungsfähigkeit und die Regelgenauigkeit aus.
- Ein-/Ausschaltung durch Regelknopfdrehung.
- Die Regelung erfolgt vom Mindestwert der Spannung (bei dem der Ventilator einen gleichmäßigen Lauf nachweist) bis zum Höchstwert.
- Die minimale Drehzahl wird vom Potentiometer auf der Steuerplatine des Drehzahlreglers vorgegeben.

## MONTAGE

- AP-Montage im Innenbereich in der AP-Abzweigdose MKN-3 bzw. in einer UP- Abzweigdose MKV-4 (separate Bestellung).
- Montage in den runden Standard- Abzweigdosen ist ebenfalls möglich.



**MKN-3 Für AP-Montage**



**MKV-4 Für UP-Montage**

**Abzweigdosen**